

# Techniken der Ausspähung – bedrohte Privatheit

„Der gläserne Mensch“ – was wir von uns preisgeben?

## Data Mining und Profiling

**Dr. Siegfried Streitz**

Öffentlich bestellter und vereidigter Sachverständiger  
Geschäftsführer – Streitz Consult GmbH

Saarbrücken, 18.09.2008

## Gliederung

### Data Mining und Profiling

- Gläserner Mensch
- Begriffe
- Einsatzbeispiele
- Risiken
- Mögliche Folgen

## Gläserner Mensch

- 1920er Jahre: anatomisches Menschenmodell aus durchsichtigem Kunststoff im Deutschen Hygiene-Museum
- heute: Metapher für Datenschutz im Sinne einer Durchleuchtung der Menschen und ihres Verhaltens
- Furcht vor Verlust der Privatsphäre und des Rechts auf informationelle Selbstbestimmung
- auch: gläserner Bürger, gläserner Steuerzahler, gläserner Bankkunde

## Data Mining

Begriff:

Systematische Anwendung von Methoden, die meist statistisch-mathematisch begründet sind, auf einen Datenbestand mit dem Ziel, in einer Menge von Daten

- **Regelmäßigkeiten,**
- **Wiederholungen,**
- **Ähnlichkeiten oder**
- **Gesetzmäßigkeiten**

zu erkennen.

# Identitäten

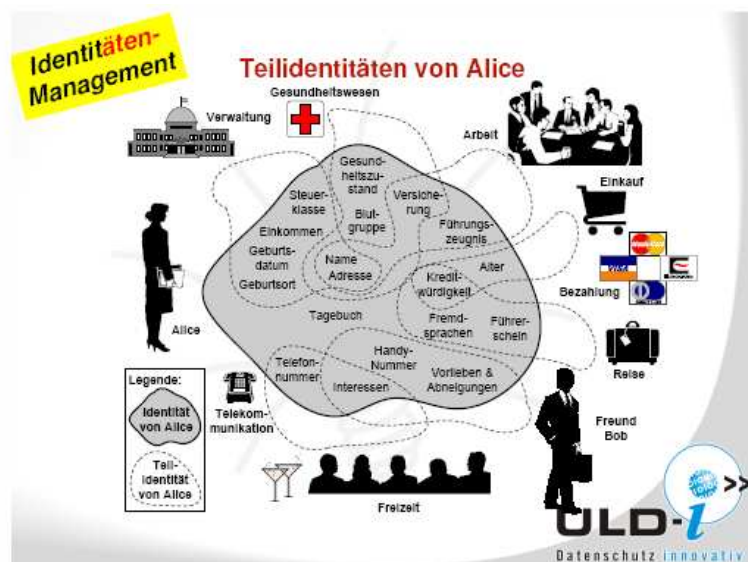
## Begriff:

Übereinstimmung der personenbezogenen Daten mit einer natürlichen Person

Personenbezogene Daten finden sich überall – hier:  
Unterscheidung staatlicher – nicht-staatlicher Bereich

Verwendung von Nicknames bietet nur begrenzten Schutz

## Beispiel



Quelle: Unabhängiges Landeszentrum für Datenschutz Schleswig-Holstein

## Beispiel: E-mail-Adressen



## Datenbanken

Auskunfteien: Schufa, Creditreform, Infoscore, ...

Adresshändler: Schober, Global Group, ...

Konzerne: Google, eBay, Telekom, ...

Versicherungen: Hinweis- und Informationssystem

Kundenbindungssysteme: Loyalty Partner (payback), CAP (Telekom, Arcandor: Happy Digits)

Soziale Netzwerke: schuelerVz, studiVZ, MySpace, Xing, StayFriends, Facebook, Youtube, Flickr, Yasni, ...

GEZ

Internet-Foren (Auto, Musik, Sport, ...)

Wiki-Einträge

Online-Spiele

## Datenabgleich I

2. § 8 Abs. 4 wird wie folgt neu gefasst:

"(4) Die zuständige ... oder die von ihr beauftragte Stelle nach Absatz 2 kann zur Feststellung, ob ein ... Rundfunkteilnehmerverhältnis besteht, und zur Verwaltung von Rundfunkteilnehmerverhältnissen personenbezogene Daten bei

nichtöffentlichen Stellen **ohne Kenntnis des Betroffenen** erheben, verarbeiten oder nutzen. Voraussetzung dafür ist, dass

1. die Datenbestände dazu geeignet sind, Rückschlüsse auf die Gebührenpflicht zuzulassen, insbesondere durch **Abgleich** mit dem Bestand der nach § 3 angemeldeten Rundfunkteilnehmer und

2. sich die Daten auf Angaben zu

- a) Zugehörigkeit des Betroffenen zu einer bestimmten Personengruppe,
  - b) Berufs-, Branchen- oder Geschäftsbezeichnungen,
  - c) Vor- und Familiennamen,
  - d) Titel,
  - e) Anschrift und
  - f) Geburtsdatum
- beschränken ...

## Datenabgleich II

**Zehnter Staatsvertrag zur Änderung rundfunkrechtlicher Staatsverträge  
(Zehnter Rundfunkänderungsstaatsvertrag)  
(Stand: 31.10.2007)**

### **Artikel 5**

**Änderung des Rundfunkgebührenstaatsvertrages**

### **Artikel 6**

**Übergangsbestimmung, Kündigung,  
Inkrafttreten, Neubekanntmachung**

...

(3) Dieser Staatsvertrag tritt am 1. September 2008 in Kraft.

## Profiling

auch: Online-Profiling

Erstellung eines persönlichen Profils durch Nutzung von Online-Diensten

hier:

- allgemein verfügbare Quellen
- keine Nutzung von illegalen Datenbeständen oder Ergebnissen von Spyware/Trojanern

## Risiken I

**Cookies** bekannt, weniger bekannt:

**Flash-Cookies:**

- werden nicht vom Browser verwaltet
- finden sich bei Windows unter  
%AppData%\Anwendungsdaten\Macromedia\Flash Player\#SharedObjects
  - standardmäßig nicht sichtbar
  - Kontrolle über Einstellungsmanager des Flash-Players (nur online über Adobe-Website)

**Firmen mit Sitz in Nicht-EU-Staaten + freiwillige Herausgabe von Daten**

**doubleclick.net** (Werbering über Internet-Anzeigen, gehört zu Google)  
sammelt Informationen über persönliche Verhältnisse und Vorlieben zur zielgerichteteren Verbreitung von Werbung

## Risiken II

### eBay:

- Identitätsdiebstahl (Er- und Versteigerungen unter fremden Identitäten)
- Firmen-Verbund mit Skype , Online-Bezahldienst PayPal und mobile.de

### Google:

Verknüpfung Suchanfragen, Google analytics (Funktionsweise prinzipiell ähnlich zu doubleclick, Street View, E-Mails, ...)

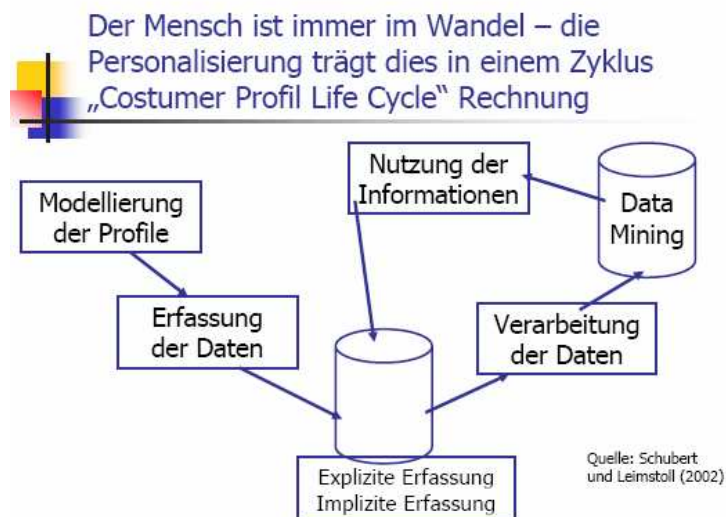
### Amazon:

- Verknüpfung Suchen, Historisierung

### Verknüpfung:

Mailadresse → Domain-Verzeichnis (denic.de) → Homepage → Interessen → Foren → Nickname → eBay/Google/Xing/Stayfriends → ...

## Risiken: Personalisierung



Quelle: Ulrike Reichelt, Informationssysteme im Elektronischen Handel

## Mögliche Folgen

- finanzielle Schäden
- Kreditvergaben und –konditionen (Scoring-Problematik)
- Bewerbungen
- zielgerichtete „Verlockungen“
- Identitätsdiebstahl
- Ärger/Aufwand bei Aufklärung

Problem: Datenbewusstsein ist „uncool“ – ich habe nichts zu verbergen  
aber: das Internet vergisst nichts

wayback machine: [www.archive.org](http://www.archive.org), derzeit mit 85 Milliarden Seiten

Zur Verkettung digitaler Identitäten (Report ULD):

<https://www.datenschutzzentrum.de/projekte/verkettung/>