

JG|U

JOHANNES GUTENBERG
UNIVERSITÄT MAINZ

Spaced Repetition Software im Jura-Studium

Thomas Kahn

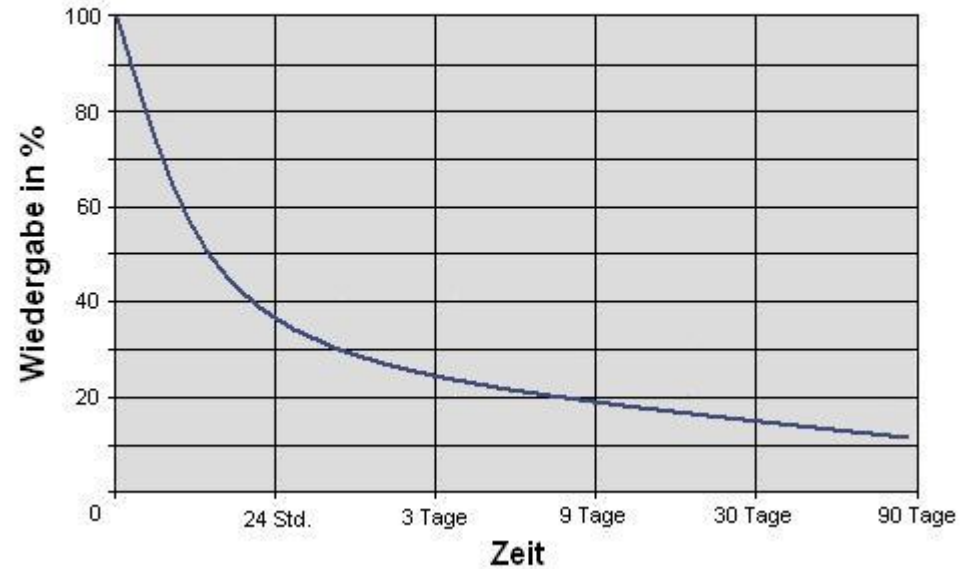
JOHANNES GUTENBERG
UNIVERSITÄT MAINZ



- Grundsätzliches zum Lernen

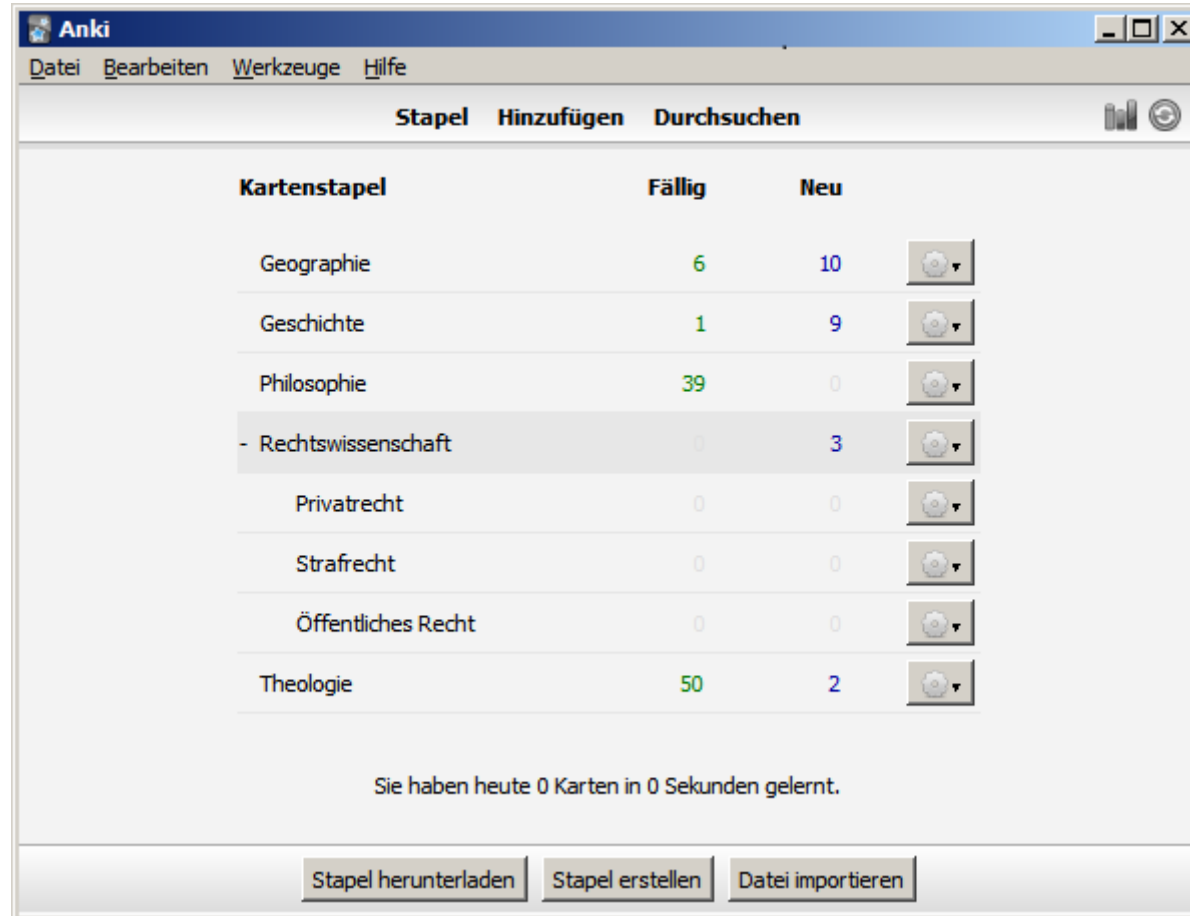


Vergessenskurve nach Ebbinghaus

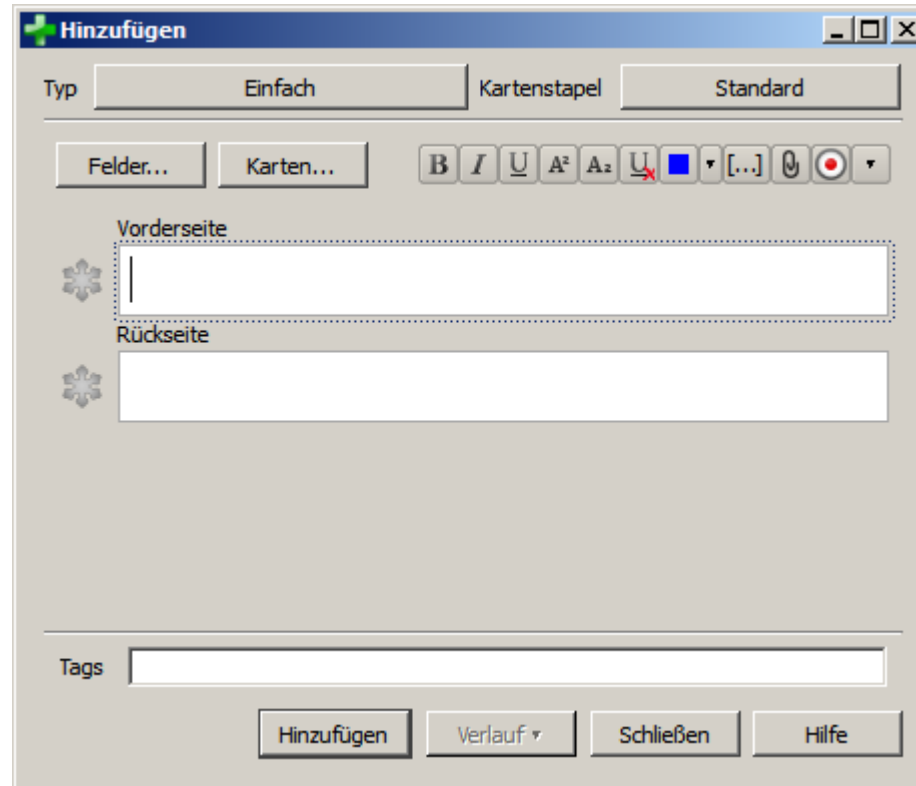


Use it or lose it!

- Spaced Repetition Software: Anki



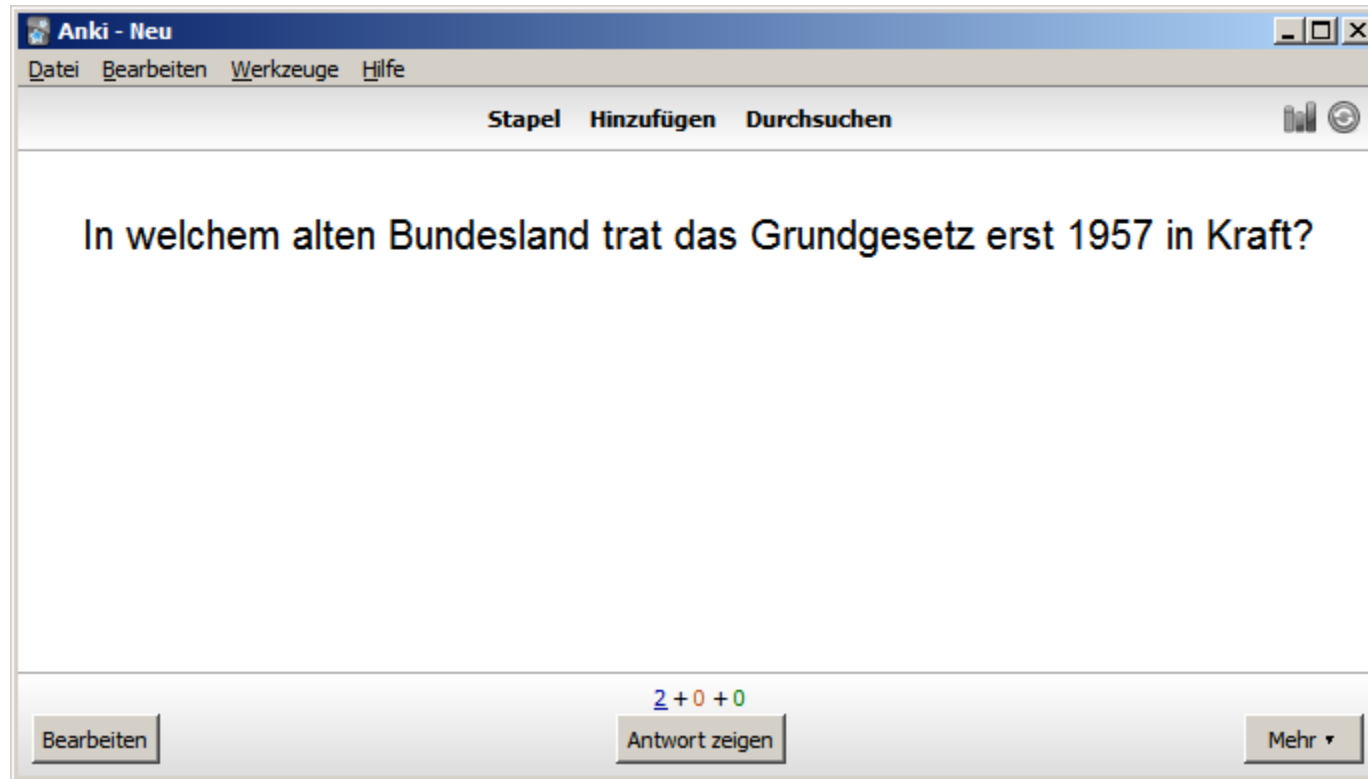
- Spaced Repetition Software: Anki



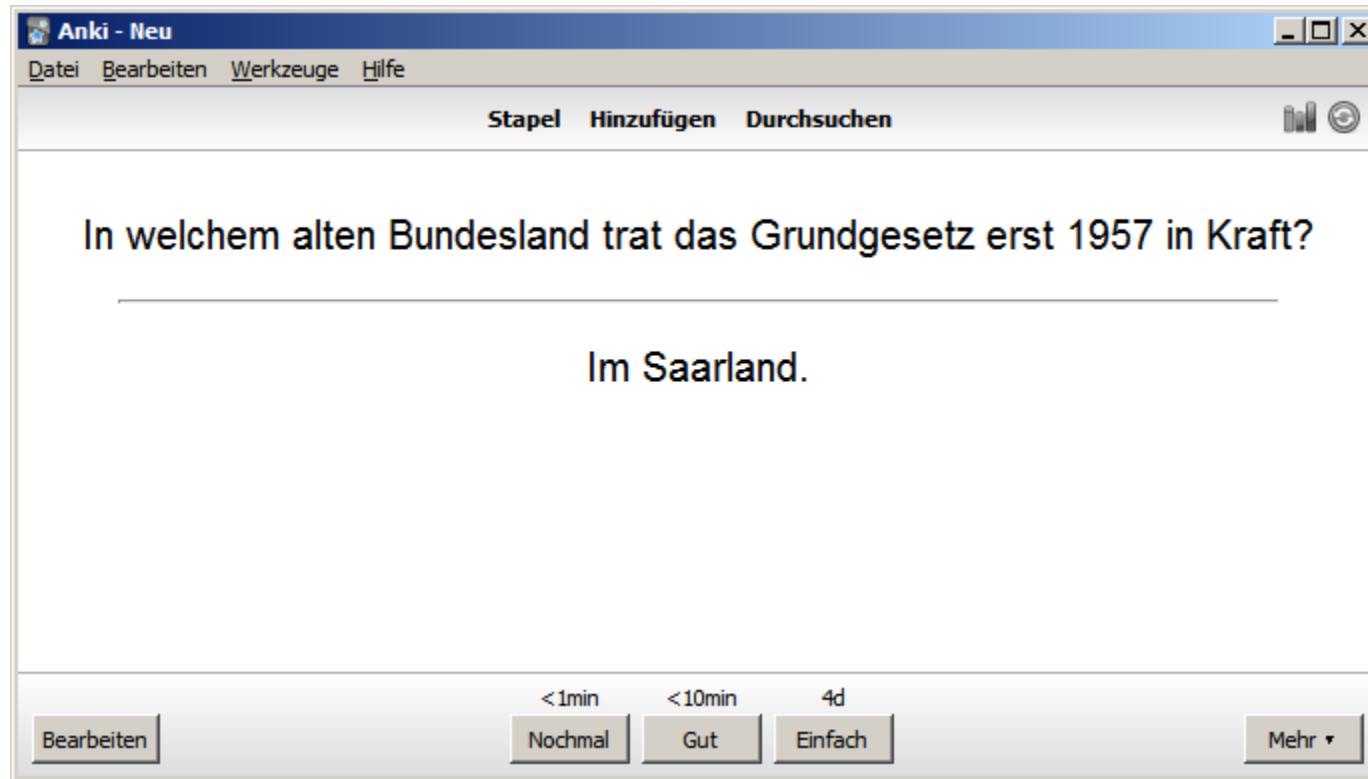
- Spaced Repetition Software: Anki



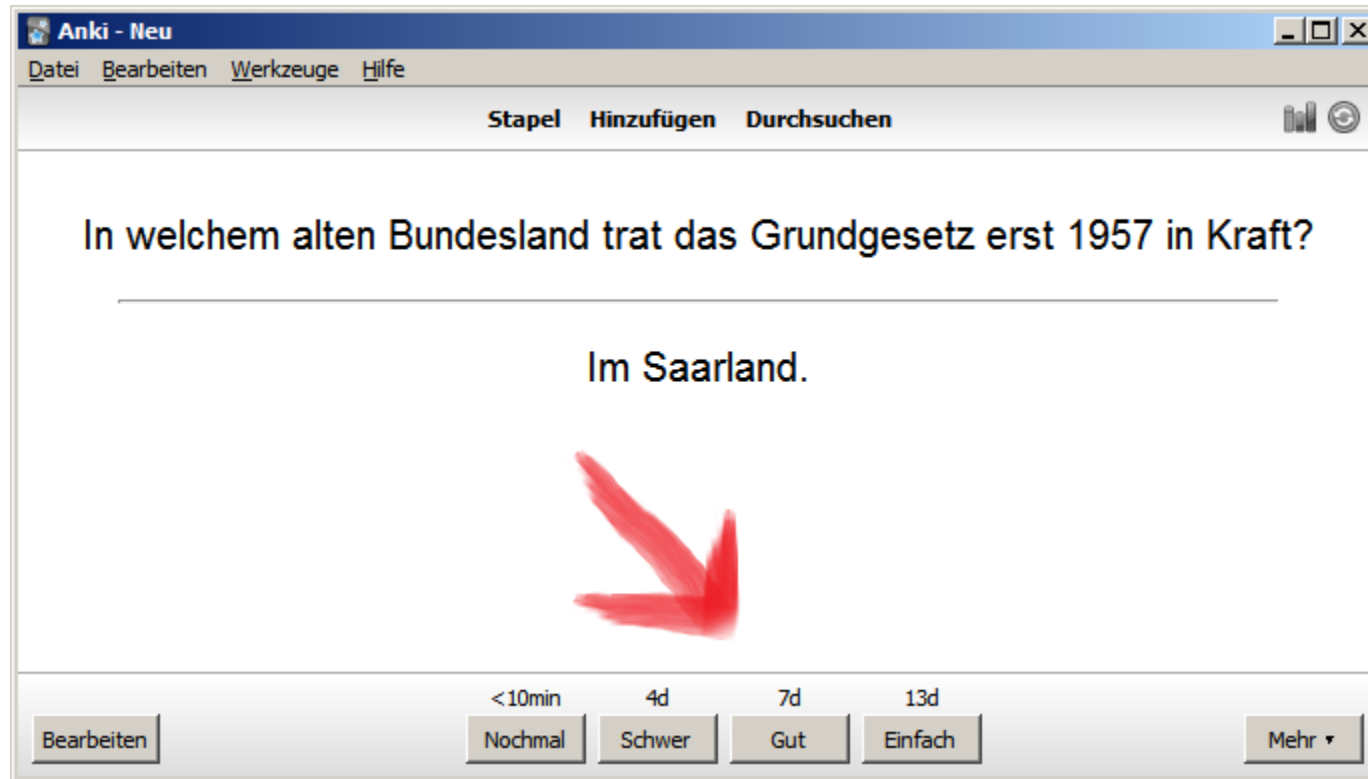
- Spaced Repetition Software: Anki



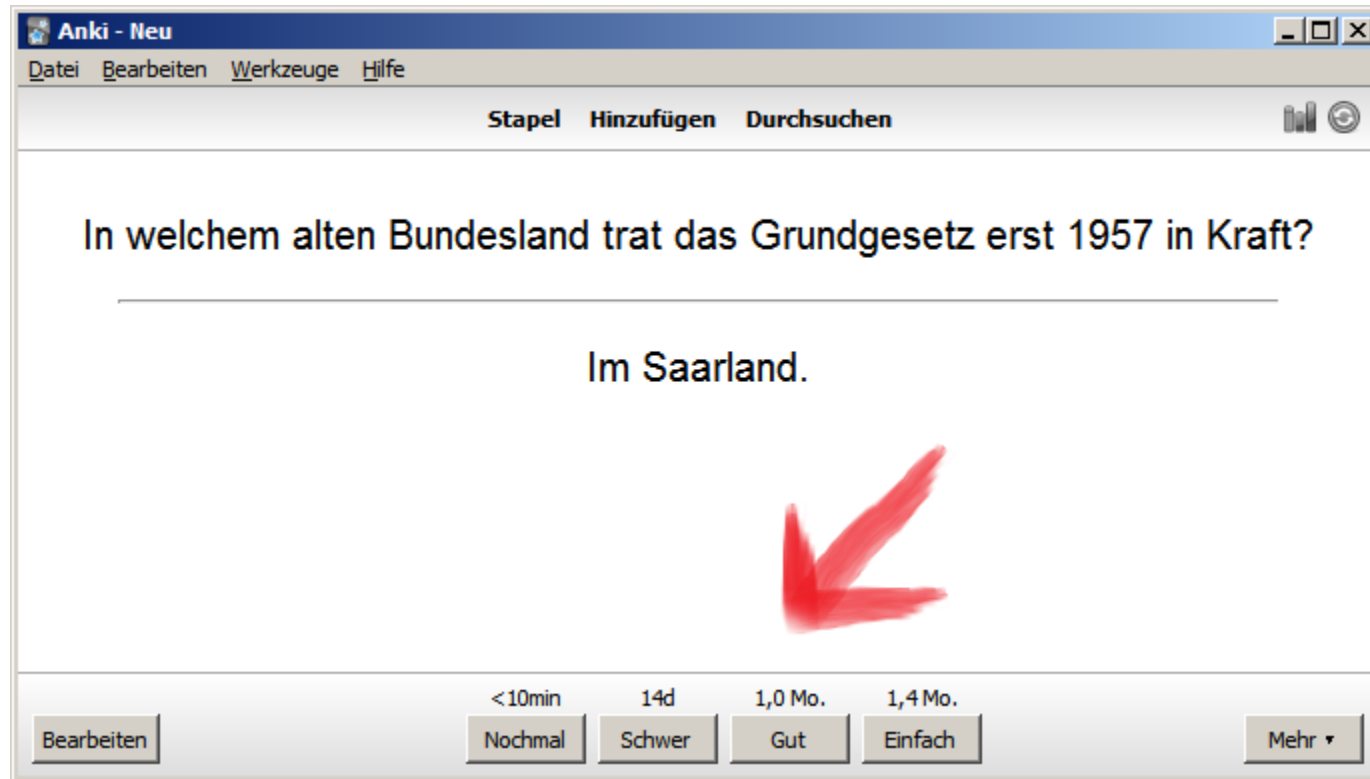
- Spaced Repetition Software: Anki



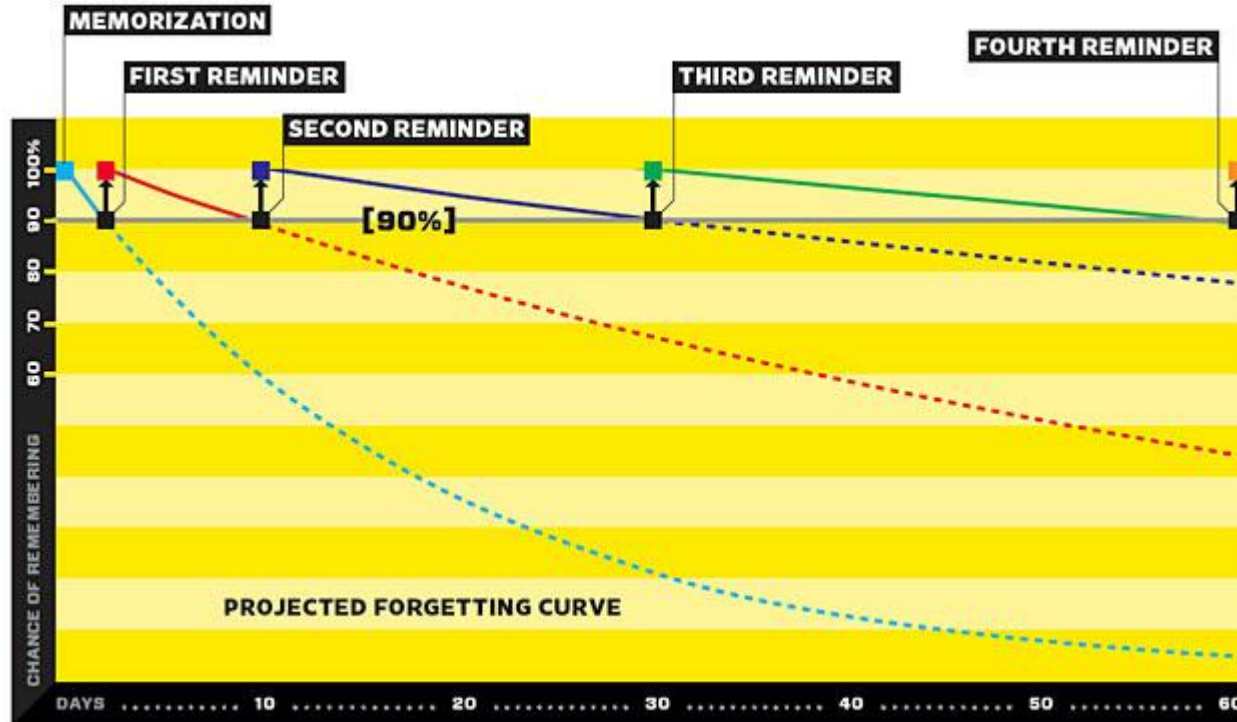
- Spaced Repetition Software: Anki



- Spaced Repetition Software: Anki



• Spaced Repetition Software: Anki

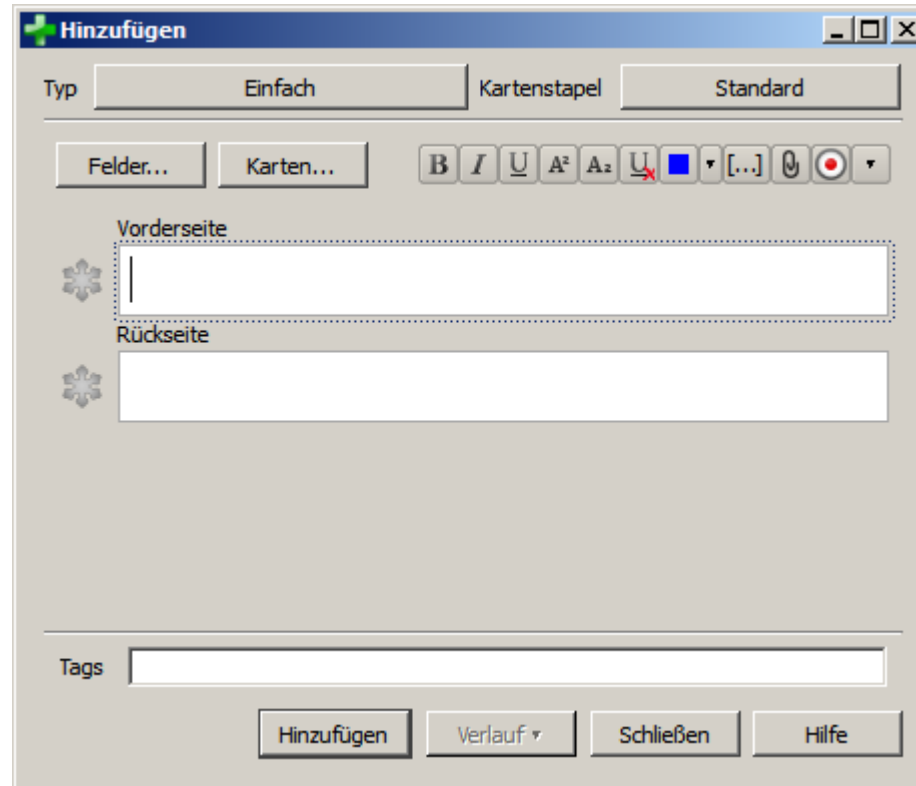


Quelle: [Wired Magazine 16/05, Gary Wolf: Want to Remember Everything You'll Ever Learn? Surrender to This Algorithm](#)



Jura-Vorlagen für Anki

- Die Jura-Vorlagen für Anki



- Die Jura-Vorlagen für Anki

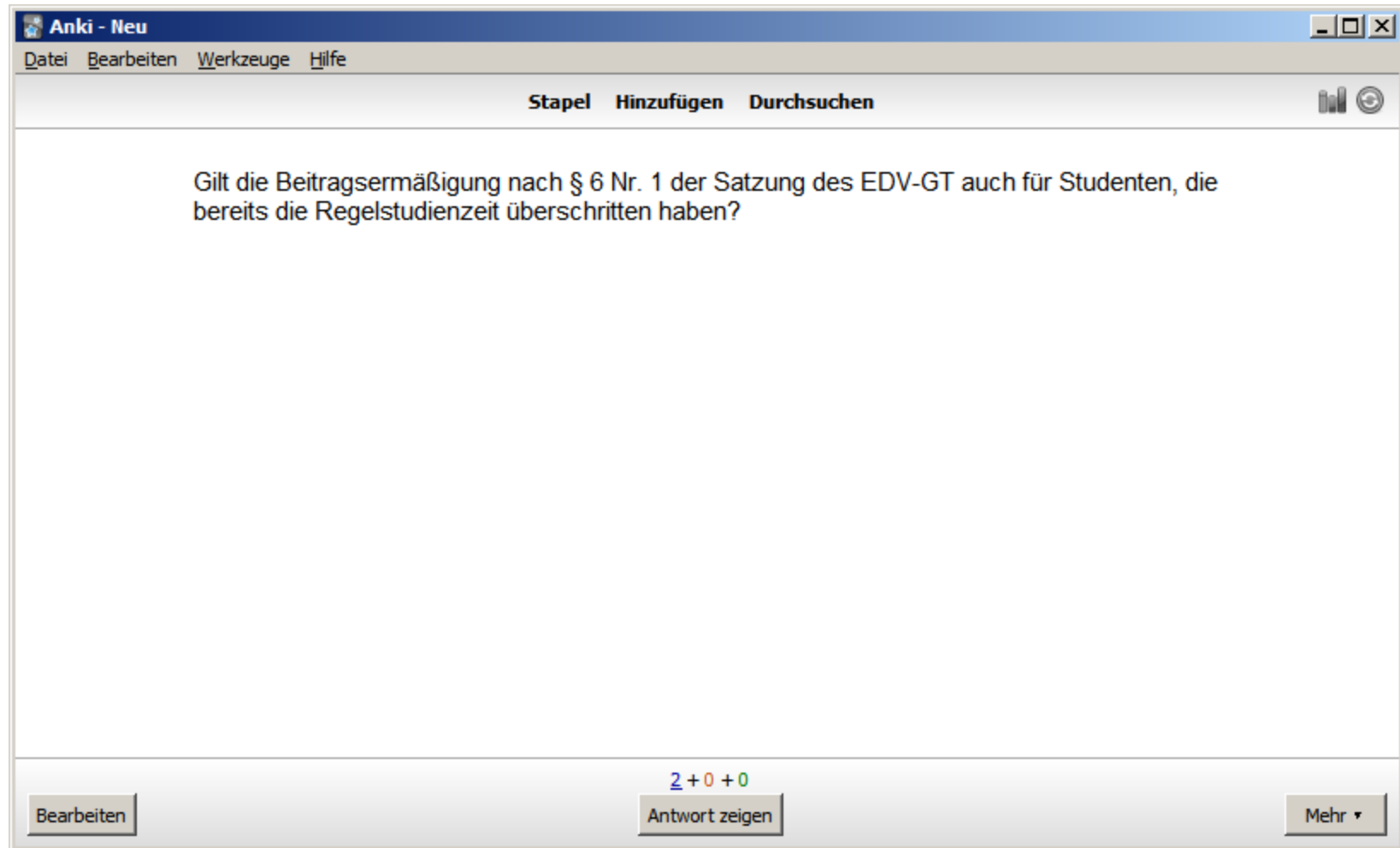
The screenshot shows the 'Hinzufügen' (Add) dialog box in Anki. The window title is 'Hinzufügen'. At the top, there are two tabs: 'Streitstand_1.03' (selected) and 'Kartenstapel'. Below the tabs are two buttons: 'Felder...' and 'Karten...'. To the right of these buttons is a toolbar with icons for bold (B), italic (I), underline (U), subscript (A₂), superscript (A²), strikethrough (U with a red X), a grey square, an ellipsis (...), a link icon, and a red circle icon. The main area contains several text input fields: 'Streitfrage', 'Fall', 'Erläuterung des Falls', 'Bezeichnung', 'Ansicht 1', 'Argumente', 'Ansicht 2', 'Argumente', 'Ansicht 3', and 'Argumente'. At the bottom, there is a 'Tags' field. At the very bottom of the dialog are four buttons: 'Hinzufügen', 'Verlauf', 'Schließen', and 'Hilfe'.

• Die Jura-Vorlagen für Anki

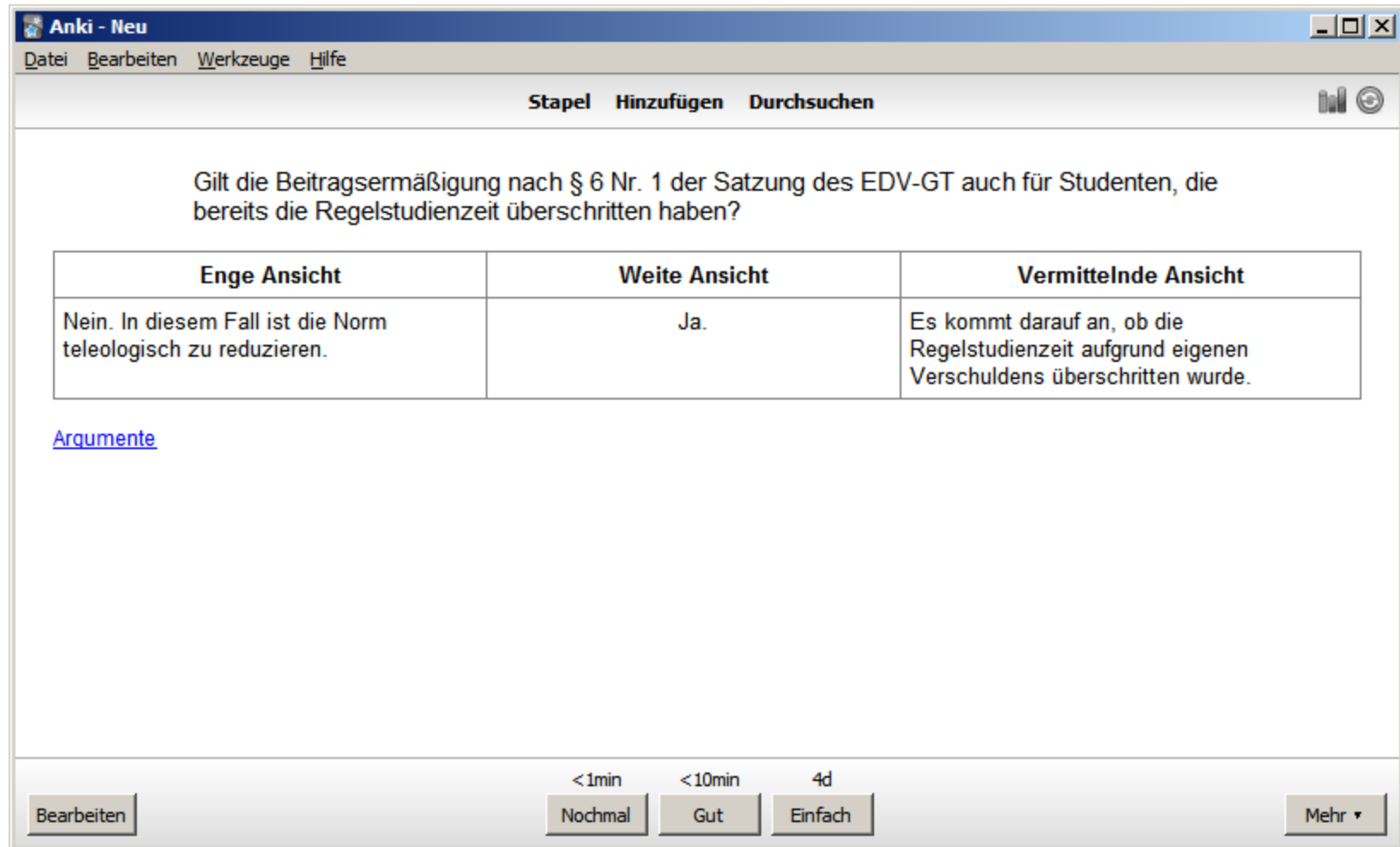
The screenshot shows the 'Hinzufügen' (Add) window in Anki. The window title is 'Hinzufügen'. At the top, there are two dropdown menus: 'Typ' (set to 'Streitstand_1.03') and 'Kartenstapel' (set to 'Standard'). Below these are two buttons: 'Felder...' and 'Karten...'. To the right is a toolbar with icons for Bold (B), Italic (I), Underline (U), Superscript (A²), Subscript (A₂), Underline (U), a blue square, a dropdown arrow, a link icon, and a red circle with a white dot. The main content area is divided into several sections, each with a snowflake icon on the left:

- Streitfrage**: A text box containing the question: 'Gilt die Beitragsermäßigung nach § 6 Nr. 1 der Satzung des EDV-GT auch für Studenten, die bereits die Regelstudienzeit überschritten haben?'
- Fall**: An empty text box.
- Erläuterung des Falls**: An empty text box.
- Bezeichnung**: An empty text box.
- Ansicht 1**: A text box containing: '#Enge Ansicht
Nein. In diesem Fall ist die Norm teleologisch zu reduzieren.'
- Argumente**: A text box containing: '+ Anreize schaffen, damit das faule Pack schneller fertig wird.
- Studenten werden in den finanziellen Ruin getrieben.'
- Ansicht 2**: A text box containing: '#Weite Ansicht
Ja.'
- Argumente**: A text box containing: '+ Der Wortlaut der Norm differenziert nicht zwischen Studenten, die die Regelstudienzeit eingehalten haben, und solchen, die dies nicht erreicht haben.'
- Ansicht 3**: A text box containing: '#Vermittelnde Ansicht
Es kommt darauf an, ob die Regelstudienzeit aufgrund eigenen Verschuldens überschritten wurde.'
- Argumente**: A text box containing: '- Rechtsrechts-Abwägung'

- Die Jura-Vorlagen für Anki



• Die Jura-Vorlagen für Anki



Anki - Neu

Datei Bearbeiten Werkzeuge Hilfe

Stapel Hinzufügen Durchsuchen

Gilt die Beitragsermäßigung nach § 6 Nr. 1 der Satzung des EDV-GT auch für Studenten, die bereits die Regelstudienzeit überschritten haben?

Enge Ansicht	Weite Ansicht	Vermittelnde Ansicht
Nein. In diesem Fall ist die Norm teleologisch zu reduzieren.	Ja.	Es kommt darauf an, ob die Regelstudienzeit aufgrund eigenen Verschuldens überschritten wurde.

[Argumente](#)

Bearbeiten

<1min <10min 4d

Nochmal Gut Einfach Mehr ▾

• Die Jura-Vorlagen für Anki

Anki - Neu

Datei Bearbeiten Werkzeuge Hilfe

Stapel Hinzufügen Durchsuchen

Gilt die Beitragsermäßigung nach § 6 Nr. 1 der Satzung des EDV-GT auch für Studenten, die bereits die Regelstudienzeit überschritten haben?

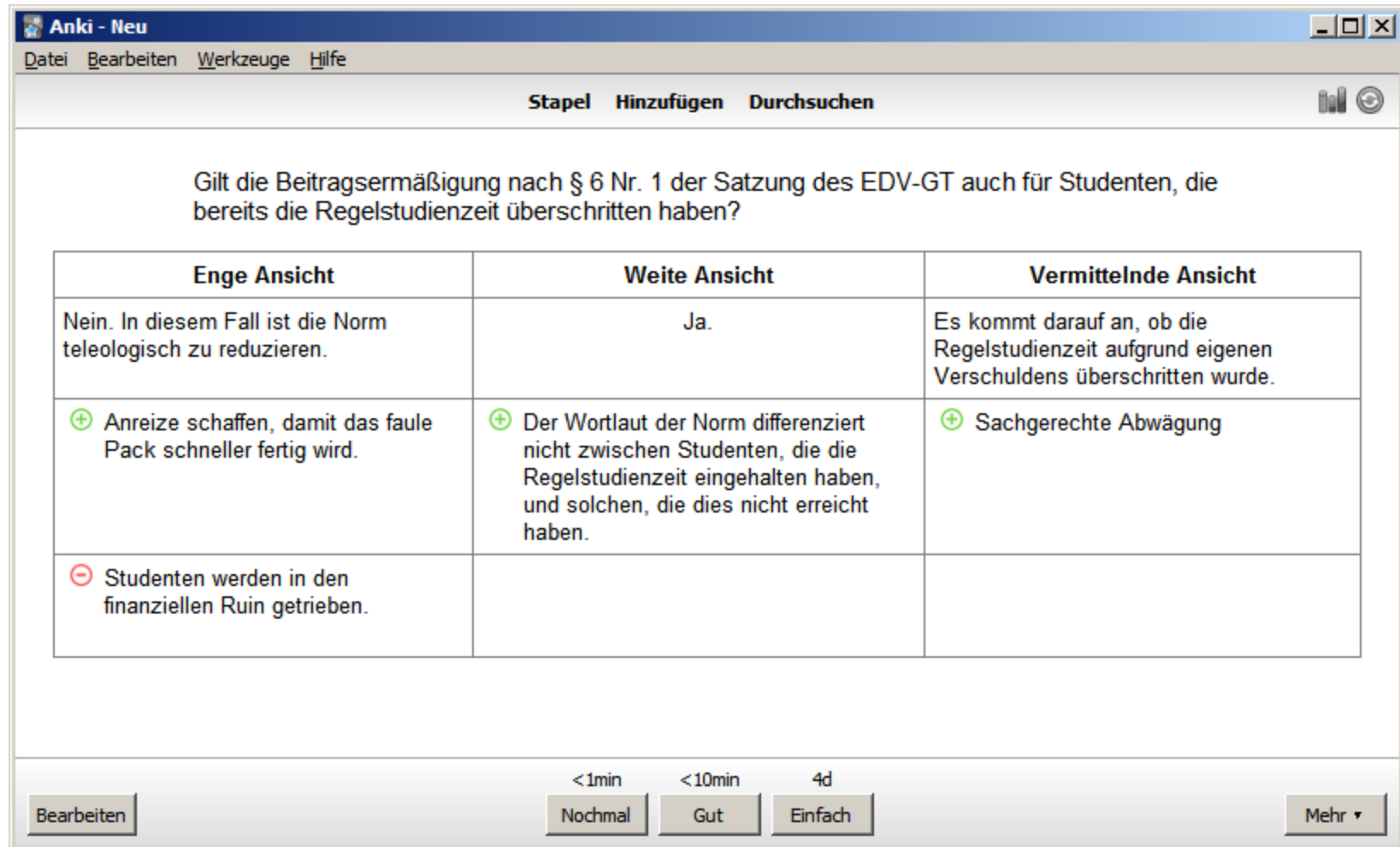
Enge Ansicht	Weite Ansicht	Vermittelnde Ansicht
Nein. In diesem Fall ist die Norm teleologisch zu reduzieren.	Ja.	Es kommt darauf an, ob die Regelstudienzeit aufgrund eigenen Verschuldens überschritten wurde.

Nennen Sie die **entscheidenden Argumente** in diesem Streit!

1 + 0 + 0

Bearbeiten Antwort zeigen Mehr ▾

• Die Jura-Vorlagen für Anki



Anki - Neu

Datei Bearbeiten Werkzeuge Hilfe

Stapel Hinzufügen Durchsuchen

Gilt die Beitragsermäßigung nach § 6 Nr. 1 der Satzung des EDV-GT auch für Studenten, die bereits die Regelstudienzeit überschritten haben?

Enge Ansicht	Weite Ansicht	Vermittelnde Ansicht
Nein. In diesem Fall ist die Norm teleologisch zu reduzieren.	Ja.	Es kommt darauf an, ob die Regelstudienzeit aufgrund eigenen Verschuldens überschritten wurde.
+ Anreize schaffen, damit das faule Pack schneller fertig wird.	+ Der Wortlaut der Norm differenziert nicht zwischen Studenten, die die Regelstudienzeit eingehalten haben, und solchen, die dies nicht erreicht haben.	+ Sachgerechte Abwägung
- Studenten werden in den finanziellen Ruin getrieben.		

Bearbeiten

<1min <10min 4d

Nochmal Gut Einfach Mehr ▾

• Die Jura-Vorlagen für Anki

Frage: A schießt zur Übung auf eine Statue. Tatsächlich handelt es sich bei der Statue um B, der tödlich verletzt zu Boden fällt. Hat sich A wegen Totschlags strafbar gemacht?

Antwort: Wer bei Begehung der Tat einen Umstand nicht kennt, der zum gesetzlichen Tatbestand gehört, handelt ohne Vorsatz (§ 16 StGB). Eine Strafbarkeit wegen Totschlags scheidet deshalb aus. Diese Konstellation bezeichnet man als Tatbestandsirrtum.

• Die Jura-Vorlagen für Anki

Frage: A schießt zur Übung auf eine Statue. Tatsächlich handelt es sich bei der Statue um B, der tödlich verletzt zu Boden fällt. Hat sich A wegen Totschlags strafbar gemacht?

Antwort: Wer bei Begehung der Tat einen Umstand nicht kennt, der zum gesetzlichen Tatbestand gehört, handelt ohne Vorsatz (§ 16 StGB). Eine Strafbarkeit wegen Totschlags scheidet deshalb aus. Diese Konstellation bezeichnet man als **Tatbestandsirrtum**.

• Die Jura-Vorlagen für Anki

Hinzufügen

Typ: **Rechtsfrage 1.0** | Kartenstapel: **Standard**

Felder... | Karten... | **B** | *I* | U | A² | A₂ | U | ■ | [...] | | | ▾

Frage

A schießt zur Übung auf eine Statue. Tatsächlich handelt es sich bei der Statue um B, der tödlich verletzt zu Boden fällt. Wie hat sich A strafbar gemacht?

Antwort

Wer bei Begehung der Tat einen Umstand nicht kennt, der zum gesetzlichen Tatbestand gehört, handelt ohne Vorsatz.

Norm

§ 16 StGB

Bezeichnung

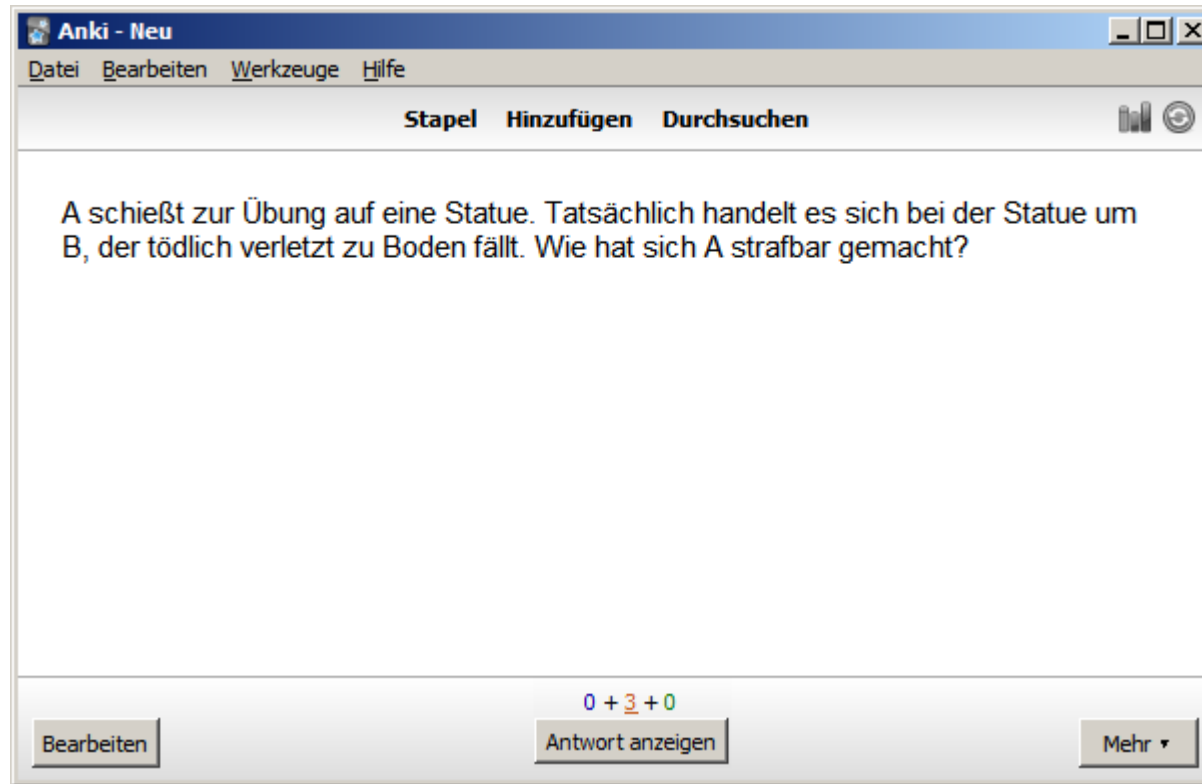
Tatbestandsirrtum

Quellen

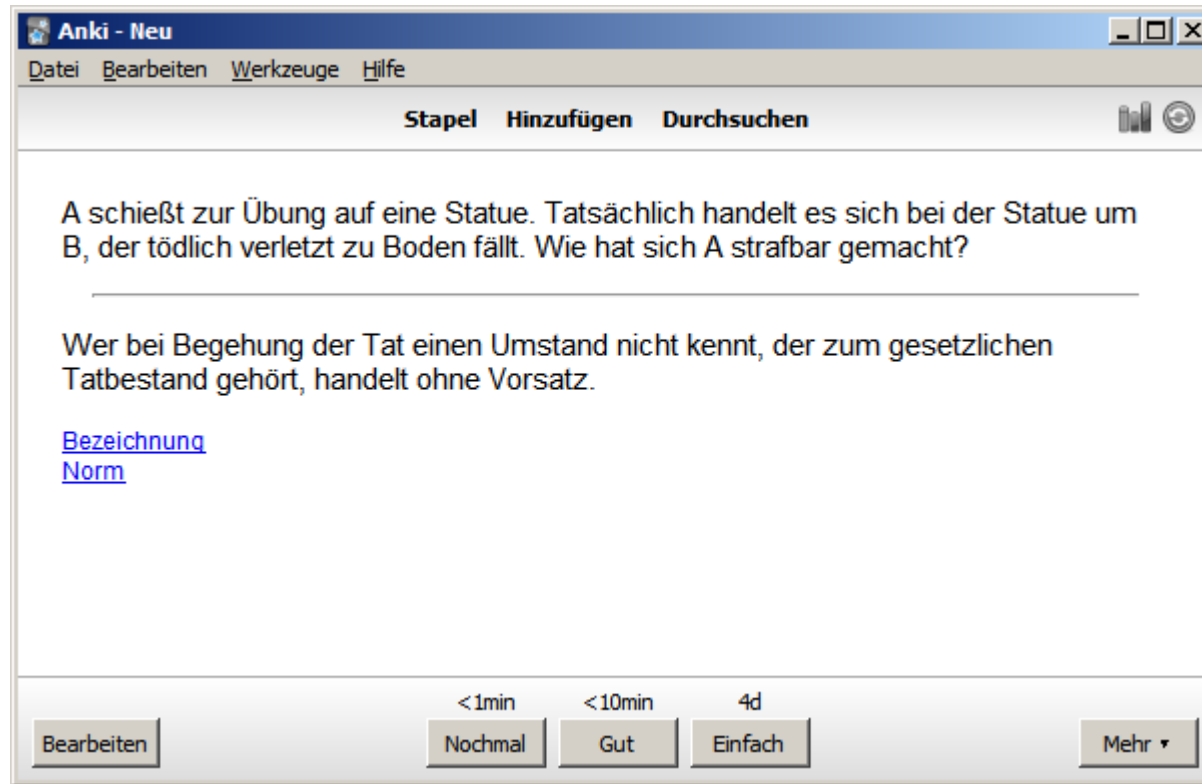
Tags

Hinzufügen | Verlauf ▾ | Schließen | Hilfe

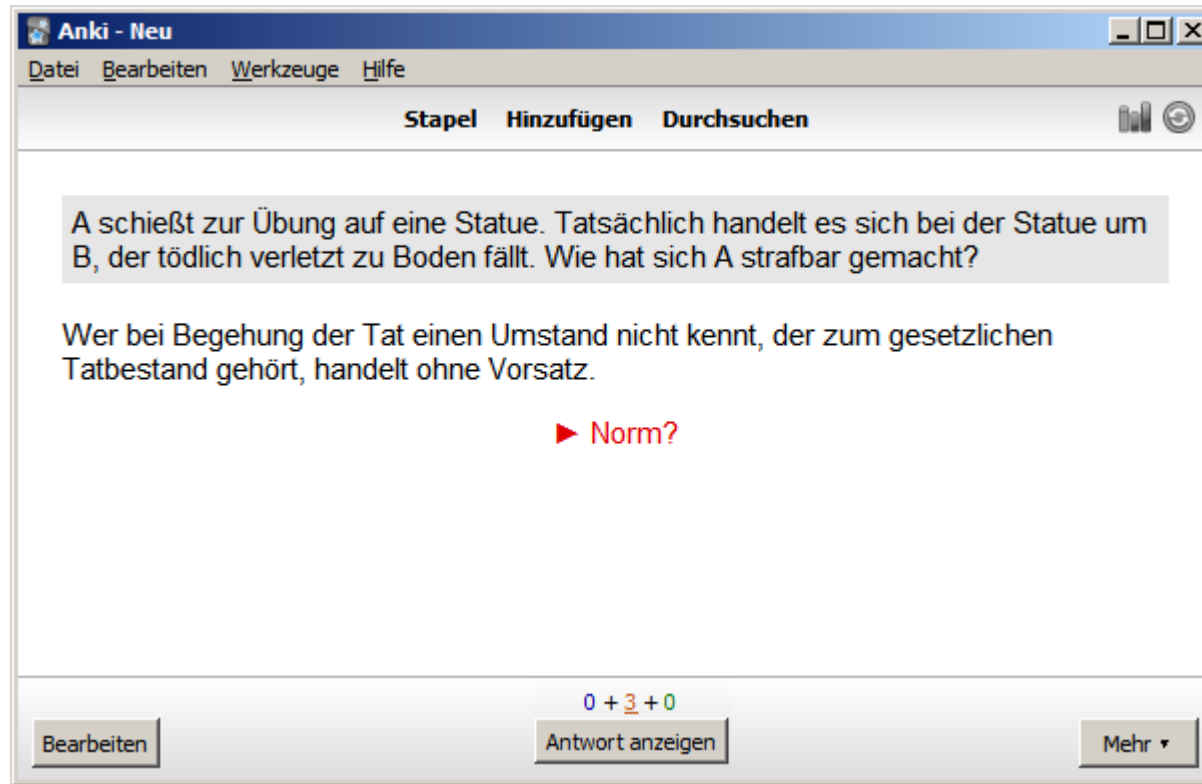
- Die Jura-Vorlagen für Anki



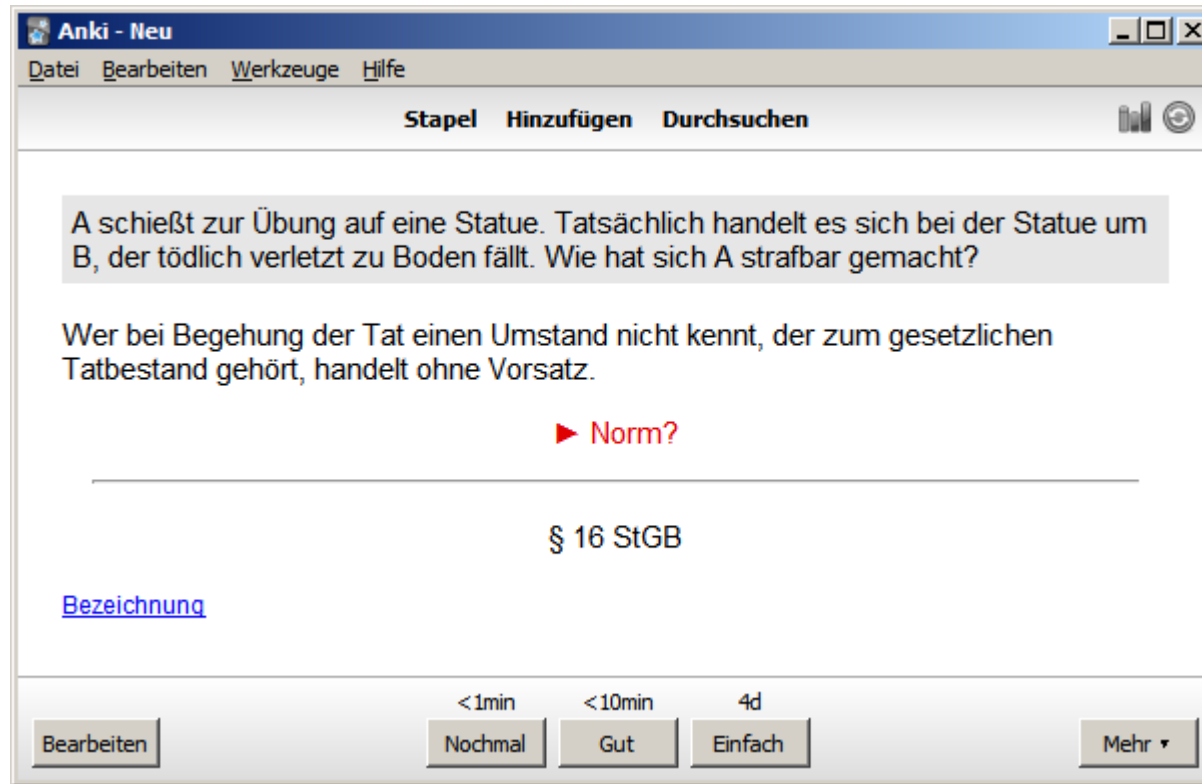
- Die Jura-Vorlagen für Anki



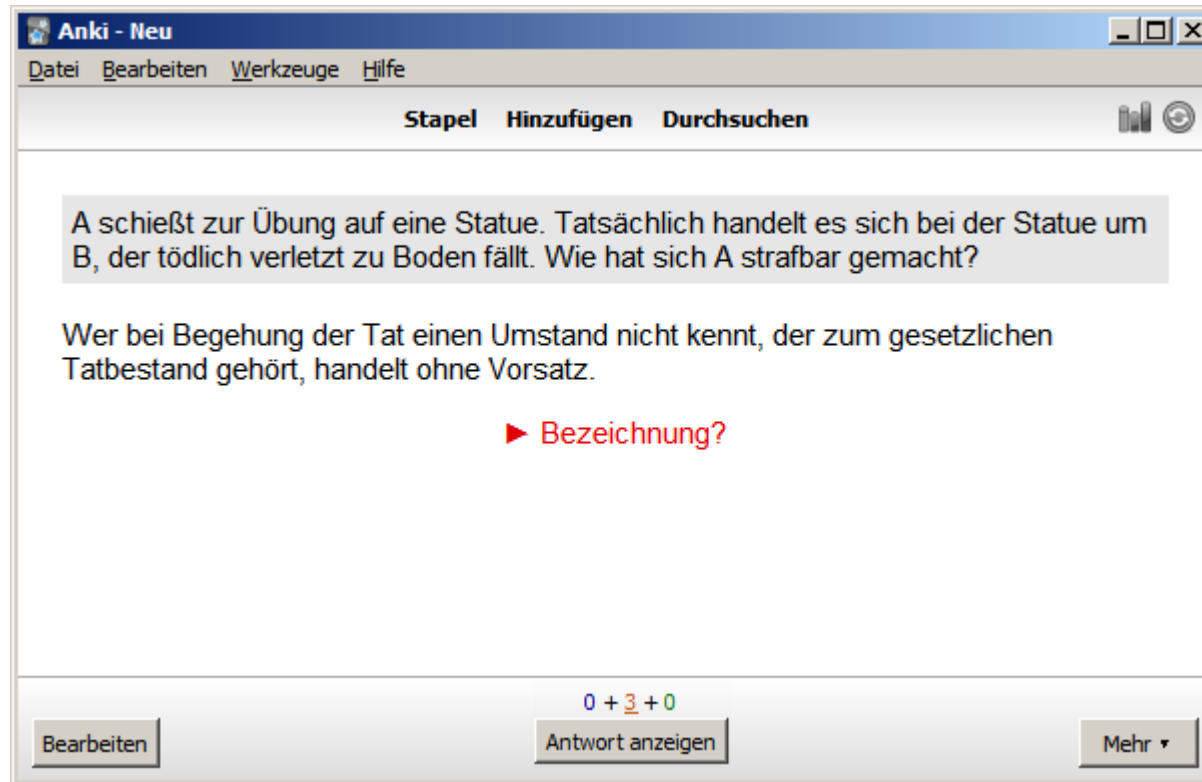
- Die Jura-Vorlagen für Anki



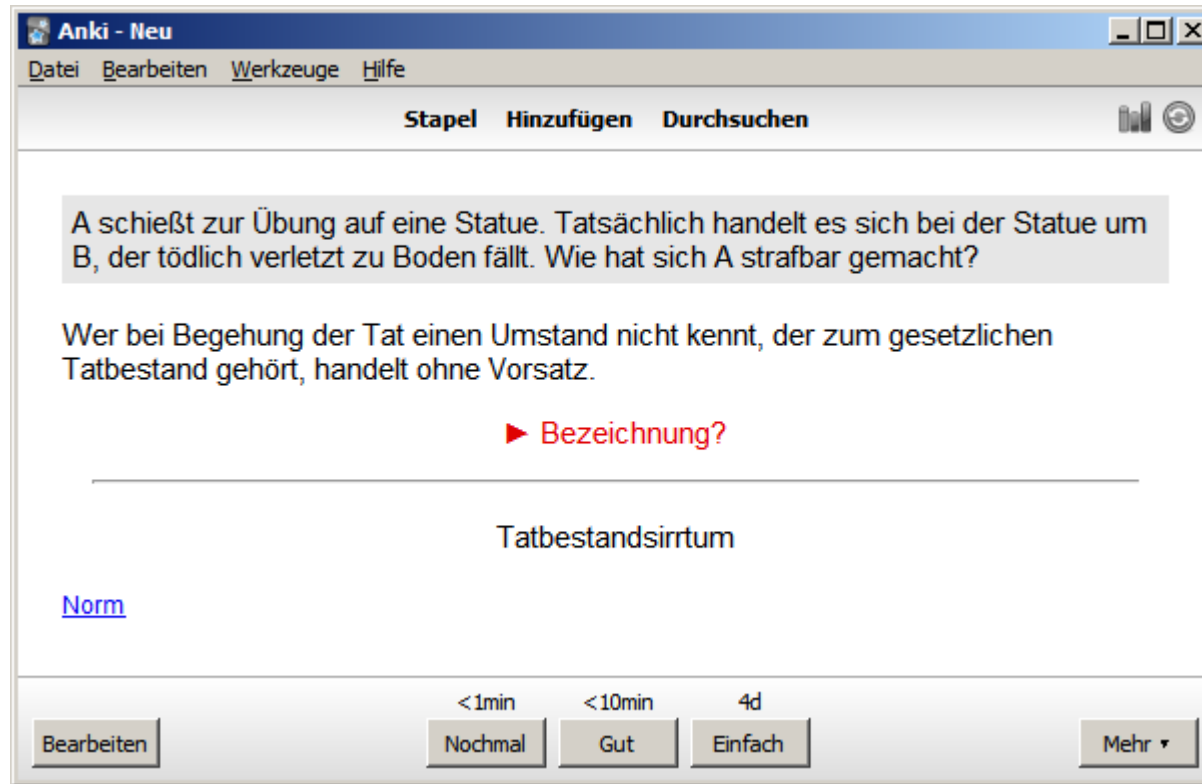
- Die Jura-Vorlagen für Anki



- Die Jura-Vorlagen für Anki



• Die Jura-Vorlagen für Anki



• Fazit

1. Um eine Information zu behalten, muss man sie wiederholen.
Use it or lose it!

2. Am effizientesten wiederholt man mit **Spaced Repetition Programmen** – wie z.B. Anki.

3. Wer Anki für juristisches Wissen einsetzen möchte, kann die **Jura-Vorlagen** verwenden, um den Stoff schneller und strukturierter in Anki einzugeben und zu wiederholen.



• Fazit

Die Downloadlinks zu Anki und den Jura-Vorlagen finden Sie auf meiner Homepage:

www.thomaskahn.de/jura-vorlagen/

Beide Programme laufen unter Windows, Mac OS X, Linux, Android und iOS.

***Hinweis:** Anki stammt nicht von mir, sondern von Damien Elmes. Ich bin lediglich für die Jura-Vorlagen verantwortlich.*

Vielen Dank für Ihre Aufmerksamkeit!